

Перед настройкой роутера мы рекомендуем обновить прошивку с сайта производителя Zuxel.ru следуя инструкциям приведенным на сайте.

Внимание — все действия по прошивке роутера вы выполняете на свой страх и риск и мы не несем ответственности за неисправности в результате неудачной прошивки.

1. Подключение роутера

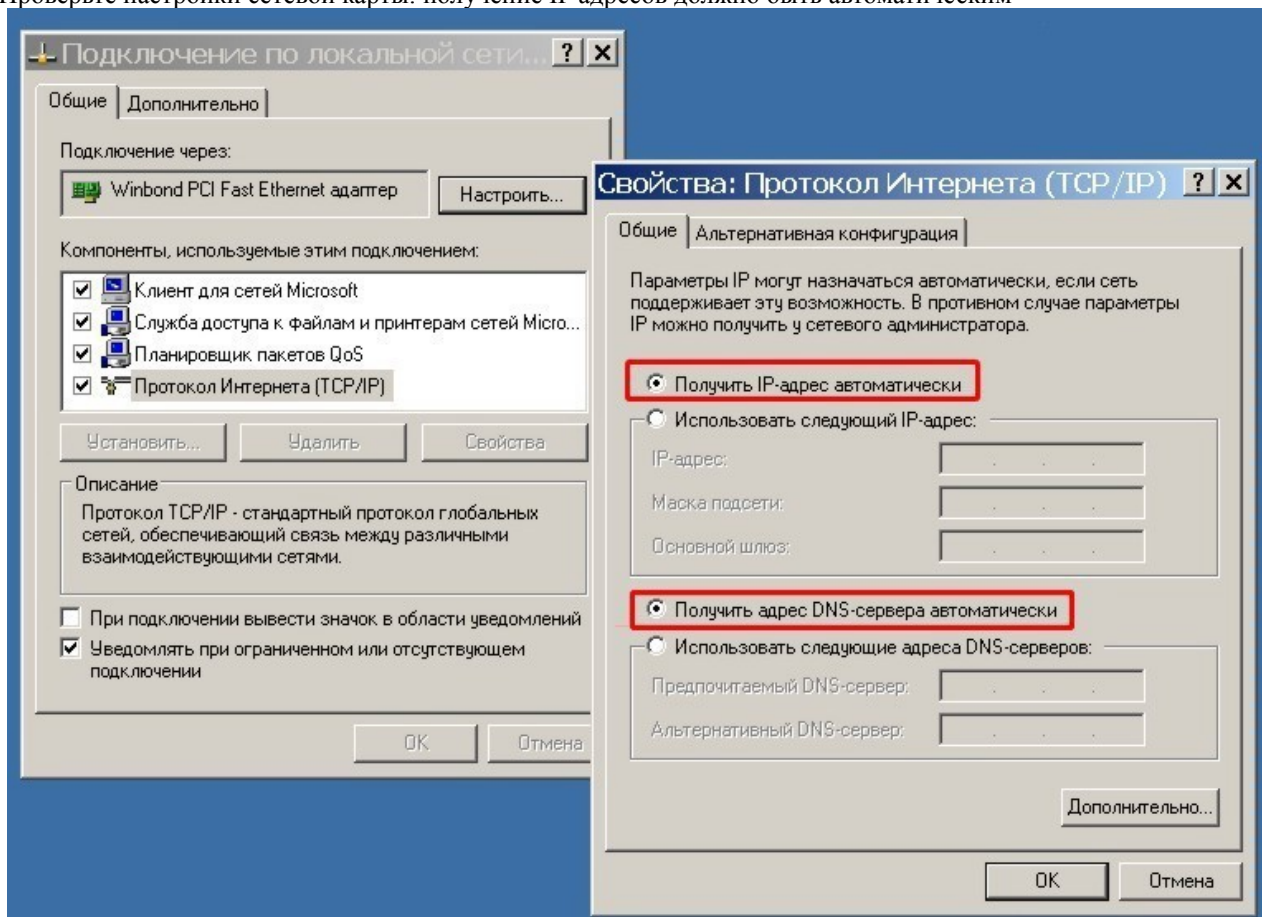
Подключите роутер по следующей схеме:

в порт **WAN** — подсоедините входящий кабель

в порты **LAN 1-4** — подсоедините кабеля от Ваших компьютеров

НЕЗАБУДЬТЕ ПОДКЛЮЧИТЬ ЭЛЕКТРОПИТАНИЕ РОУТЕРА

Проверьте настройки сетевой карты: получение IP адресов должно быть автоматическим

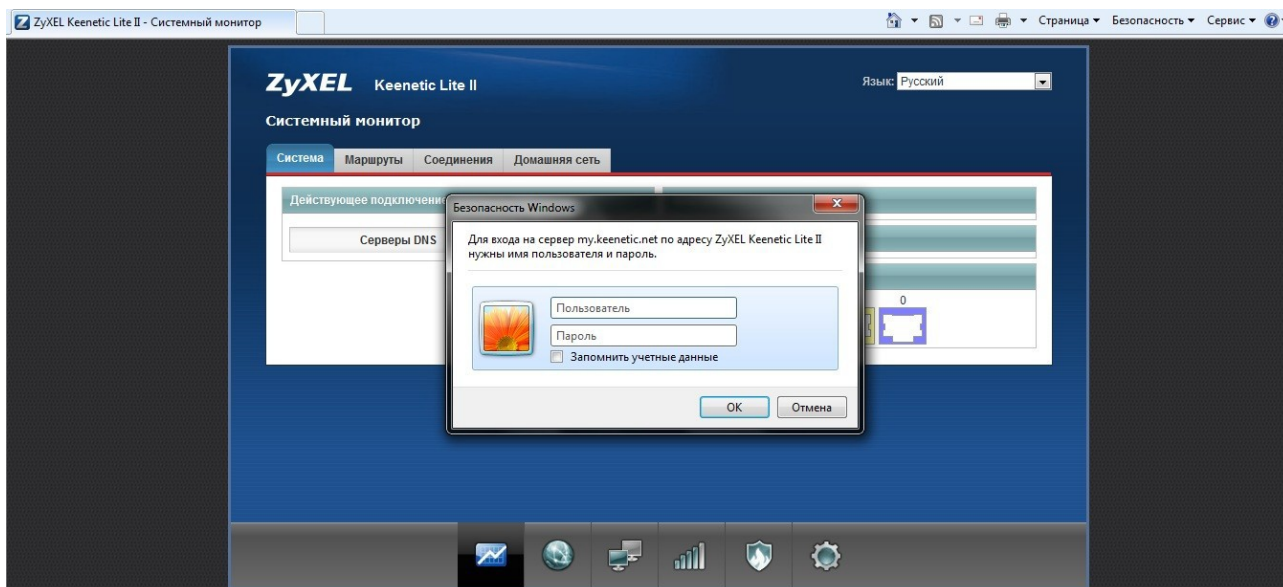


Зайдите в настройки роутера и наберите в адресной строке браузера <http://192.168.1.1>.

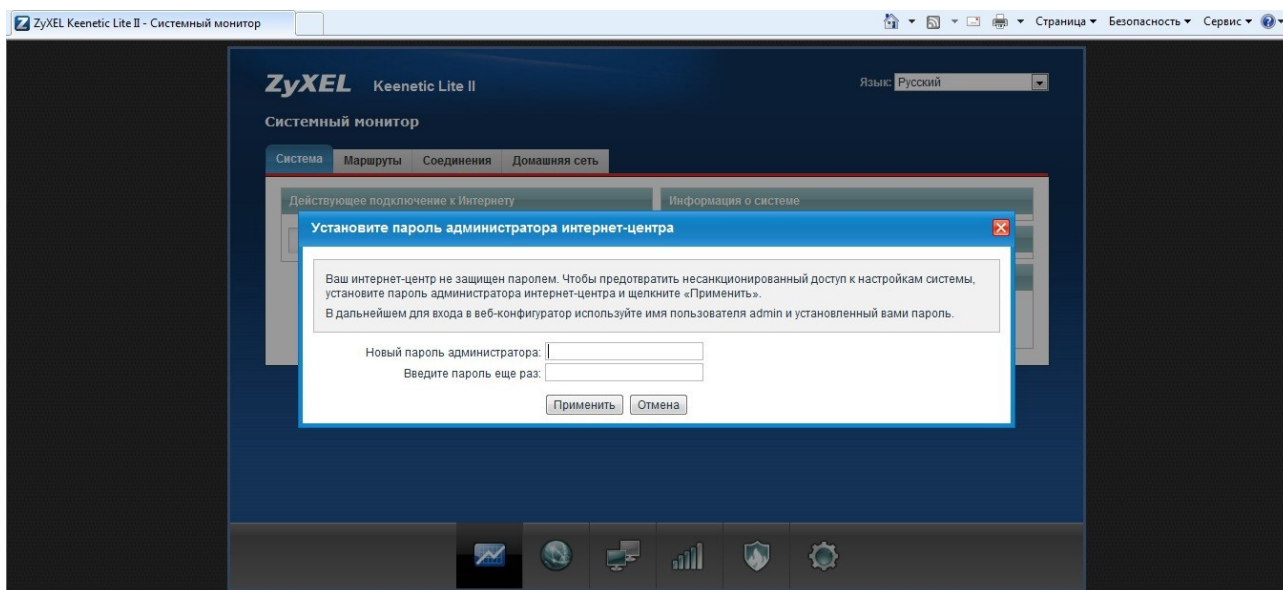
В открывшемся окне введите:

User name (имя пользователя): admin

Password (пароль): 1234



Роутер попросит Вас указать новый пароль к интерфейсу с настройками



2. Настройка интернет

Зайдите в раздел «Интернет» - «Broadband connection» и в «Настройках параметров IP» выберите «Автоматическая»

Настройка подключения по Ethernet

Выберите разъем, который будет использоваться для соединения. Можно выбрать несколько разъемов, которые будут логически объединены в один VLAN. Если данное соединение предназначается для подключения к Интернету, установите соответствующий флажок.

Использовать разъем: 4 3 2 1 WAN

Передавать теги VLAN ID:

Включить интерфейс:

Использовать для выхода в Интернет:

Описание: Broadband connection

Идентификатор сети (VLAN ID):

Настройка параметров IP: Автоматическая

IP-адрес:

Маска подсети:

Шлюз по умолчанию:

MAC-адрес: По умолчанию #8:6c:87:41:3e:cc

Имя устройства: Keenetic_Lite (изменить)

Размер MTU: 1400

Применить Отмена Удалить

Нажмите — Применить

3. Настройка сети Wi-Fi

Зайдите в раздел — «Сеть Wi-Fi» — в поле «Имя сети (SSID)» вводите «Название вашей сети»
Укажите Проверку подлинности: «WPA2-PSK»
Ключ сети: «Ключ безопасности к вашей сети»

ZyXEL Keenetic Lite II

выберите уровень безопасности и введите сетевой ключ (пароль) для доступа к сети. Рекомендуется использовать максимальную защиту WPA2. Режим WEP используйте только при необходимости подключения устаревших устройств, не поддерживающих WPA.

Включить точку доступа:

Имя сети (SSID): Название сети Wi-Fi

Скрывать SSID:

Защита сети: WPA2-PSK

Ключ сети: Password

Ключ 1:

Ключ 2:

Ключ 3:

Ключ 4:

Ключ по умолчанию: 1

Стандарт: 802.11bgn

Канал: Авто

Мощность сигнала: 100%

Включить WMM:

Применить

После ввода данных нажмите — Применить

4. Настройка удаленного доступа

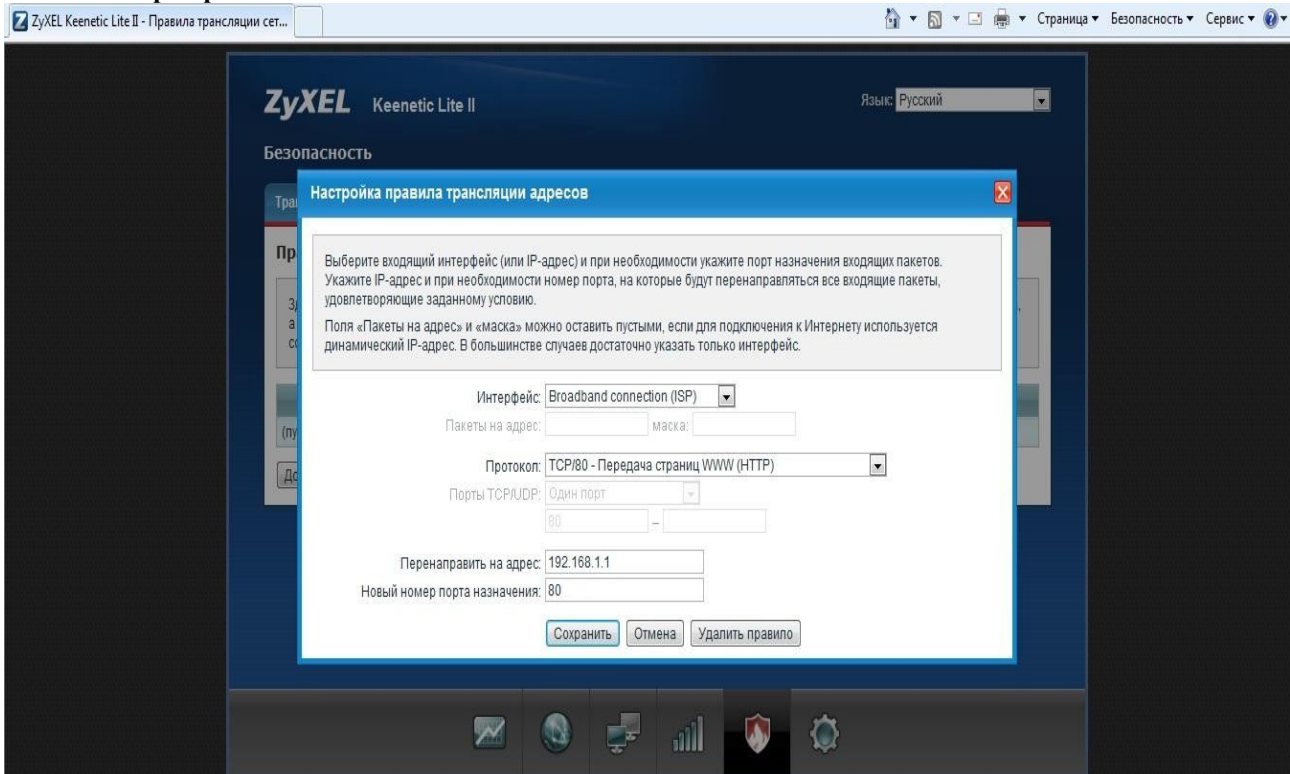
Зайдите в раздел «Безопасность» — «Трансляция сетевых адресов (NAT)» — нажмите «Добавить правило»
Заполните поля:

Интерфейс — Broadband connection (ISP)

Протокол — TCP/80 — передача страниц WWW (HTTP)

Перенаправлять на адрес — 192.168.1.1

Новый номер порта назначения — 80



Зайдите в раздел — **«Межсетевой экран»** — нажмите **«Добавить правило»**.

Заполните поля:

Действие — Разрешить

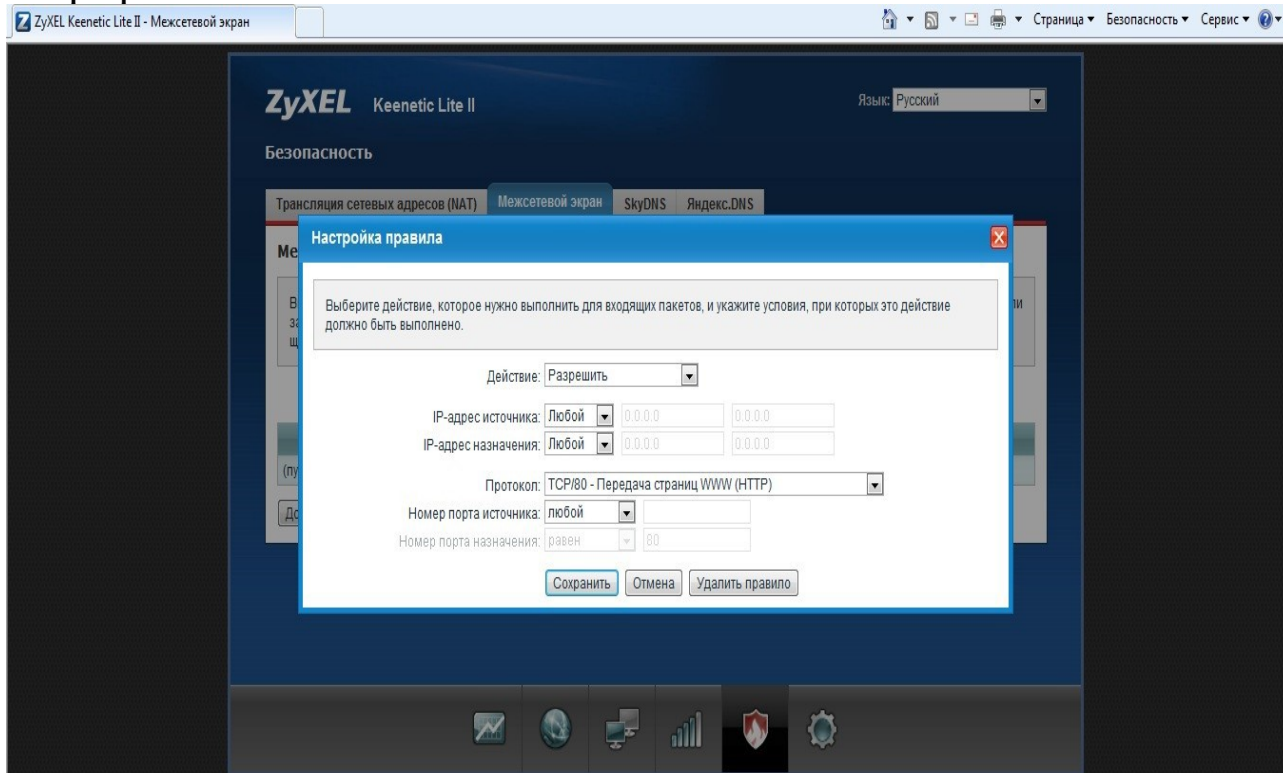
IP адрес источника — Любой

IP адрес назначения — Любой

Протокол — ICMP

Номер порта источника — Любой

Номер порта назначения — Любой



После ввода данных нажмите — Применить

Сохраните и перезагрузите роутер.

Настройка завершена!