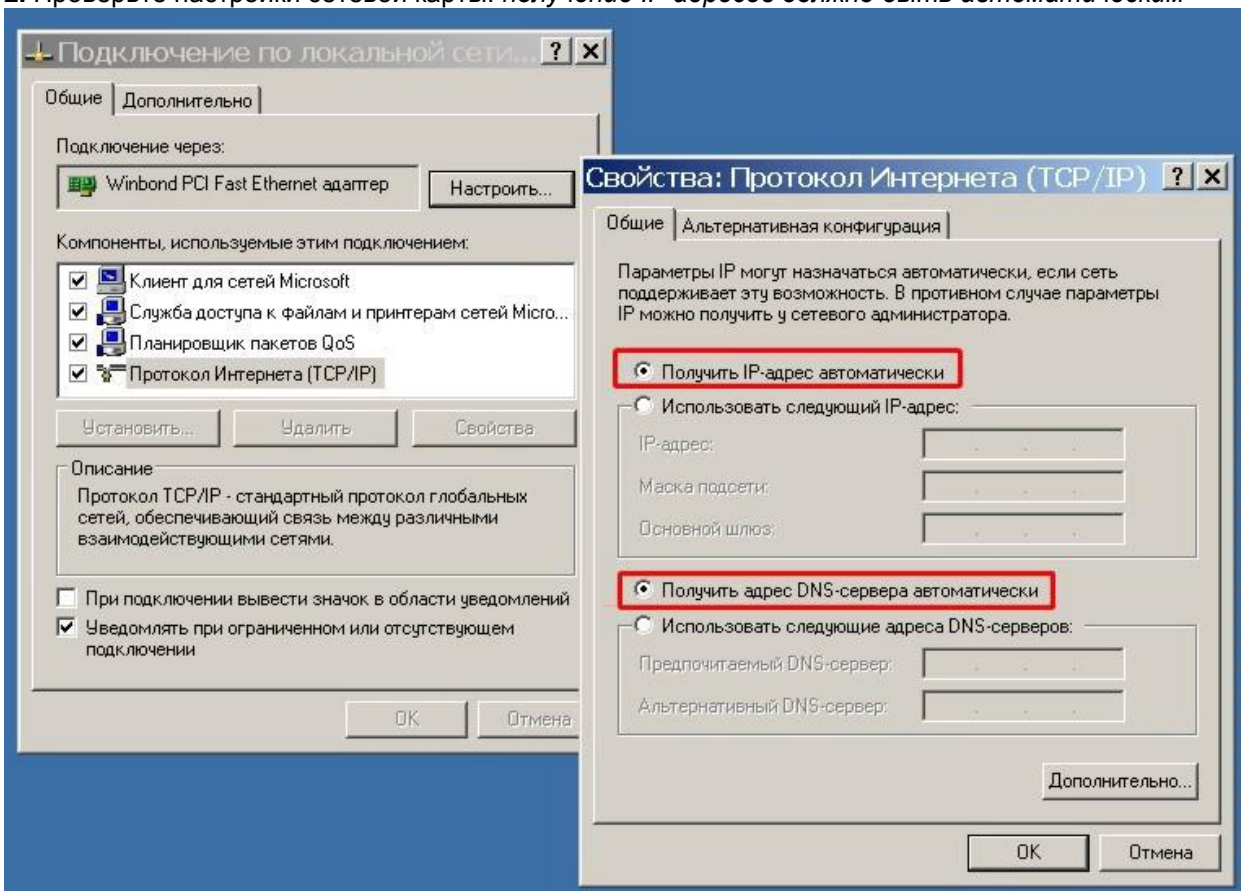


1. Подключите роутер по следующей схеме
в порт WAN — *подсоедините входящий кабель*
в порты LAN 1-4 — *подсоедините кабеля от Ваших компьютеров*
НЕЗАБУДЬТЕ ПОДКЛЮЧИТЬ ЭЛЕКТРОПИТАНИЕ РОУТЕРА

2. Проверьте настройки сетевой карты: получение IP адресов должно быть автоматическим



3. Зайдите в настройки роутера: набрав в адресной строке браузера: 192.168.0.1

4. В открывшемся окне введите:
Username (имя пользователя): *admin*
Password (пароль): *admin*

5. Выбирете **Сеть > WAN** и заполните форму в соответствии с данными из «Памятки Абонента» в договоре.

Состояние	<h3>WAN</h3> <p>Тип WAN соединения: <input type="text" value="L2TP/Россия L2TP"/></p> <p>Имя пользователя: <input type="text" value="lyt"/></p> <p>Пароль: <input type="password" value="..."/></p> <p>Подтвердите пароль: <input type="password" value="..."/></p> <p><input type="button" value="Соединить"/> <input type="button" value="Отсоединить"/> Подключение...</p> <p><input type="radio"/> Динамический IP <input checked="" type="radio"/> Статический IP</p> <p>IP-адрес/Имя сервера: <input type="text" value="L2TP.well-comm.ru"/></p> <p>IP-адрес: <input type="text"/></p> <p>Маска подсети: <input type="text" value="255.255.255.0"/></p> <p>Основной шлюз: <input type="text"/></p> <p>DNS: <input type="text" value="192.168.114.114"/></p> <p>IP-адрес Интернет: 0.0.0.0</p>
Быстрая настройка	
Функция QSS	
Сеть	
- WAN	
- Локальная сеть	
- IPTV	
- Клонирование MAC-адреса	
Беспроводной режим	
DNCP	
Переадресация	
Безопасность	
Родительский контроль	
Контроль доступа	
Расширенные настройки маршрутизации	
Контроль пропускной способности	
Привязка IP- и MAC-адресов	
Динамический DNS	
Системные инструменты	

Данные из Памятки Абонента:

Тип WAN соединения: *L2TP/Россия L2TP*

Имя пользователя – *Имя пользователя\логин*

Пароль – *Пароль для доступа в сеть*

Ставим галочку: *Статический IP*

IP-адрес/Имя сервера: *L2TP.well-comm.ru*

IP-адрес – *IP Адрес*

Маска подсети – *Маска подсети*

Основной шлюз – *Основной\стандартный шлюз*

DNS1 – *192.168.114.114*

Ниже ставим точку: Подключаться автоматически.

6. Настройка сети Wi-Fi:

Заходим — **Беспроводной режим > Настройка беспроводного режима** — в поле «Имя сети (SSID)»

вводим *Название вашей сети*

Состояние	<h3>Настройки беспроводного режима</h3> <p>Имя сети: <input type="text" value="Bll1"/> (Также называется SSID)</p> <p>Регион: <input type="text" value="Россия"/></p> <p>Предупреждение: Убедитесь, что вы правильно выбрали страну, чтобы соответствовать местным законам. Некорректные настройки могут вызвать помехи.</p> <p>Канал: <input type="text" value="4"/></p> <p>Режим: <input type="text" value="11bgn смешанный"/></p> <p>Ширина канала: <input type="text" value="Авто"/></p>
Быстрая настройка	
Функция QSS	
Сеть	
Беспроводной режим	
- Настройки беспроводного режима	
- Защита беспроводного режима	
- Фильтрация MAC-адресов	
- Расширенные настройки	
- Статистика беспроводного режима	
DNCP	
Переадресация	
Безопасность	

7. Далее открываем **Беспроводной режим > Защита беспроводного режима**

Состояние	<input type="radio"/> WPA/WPA2 - Enterprise	Версия: Автоматическая
Быстрая настройка		Шифрование: Автоматическая
Функция QSS	IP-адрес Radius-сервера:	
Сеть	Radius-порт: 1812	(1-65535, 0 означает порт по умолчанию 1812)
Беспроводной режим	Пароль Radius-сервера:	
- Настройки беспроводного режима	Период обновления группового ключа: 0	(в секундах, минимальное значение 30, 0 означ...
- Защита беспроводного режима	<input checked="" type="radio"/> WPA-Personal/WPA2-Personal(Рекомендуется)	Версия: WPA2-Personal
- Фильтрация MAC-адресов		Шифрование: Автоматическая
- Расширенные настройки		Пароль PSK:
- Статистика беспроводного режима		(Вы можете ввести ASCII символы в диапазоне между 8 и 63 и...
DHCP		
Переадресация		
Безопасность		

Ставим точку напротив: WPA-Personal/WPA2-Personal

Версия: WPA2-Personal

Шифрование: Автоматически

Пароль PSK: Ключ безопасности к вашей сети

8. Настройка удаленного доступа — Открываем **Безопасность > Удаленное управление**

Порт веб-управления: 80

IP-адрес удаленного управления: 255.255.255.255

Состояние	Удаленное управление	
Быстрая настройка	Порт веб-управления: 80	
Функция QSS	IP-адрес удаленного управления: 255.255.255.255	(Укажите 255.255.255.255 для всех)
Сеть	<input type="button" value="Сохранить"/>	
Беспроводной режим		
DHCP		
Переадресация		
Безопасность		
- Настройки базовой защиты		
- Расширенные настройки защиты		
- Локальное управление		
- Удаленное управление		
Родительский контроль		
Контроль доступа		

9. Далее настраиваем обязательные маршруты во вкладке **Расширенные настройки маршрутизации > Список статических маршрутов > «Добавить новую...»**

Состояние	Список статических маршрутов					
Быстрая настройка	ID	IP-адрес назначения	Маска подсети	Основной шлюз	Состояние	Изменить
Функция QSS	<input checked="" type="button" value="Добавить новую..."/> <input type="button" value="Включить все"/> <input type="button" value="Отключить все"/> <input type="button" value="Удалить все"/>					
Сеть	<input type="button" value="Предыдущая"/> <input type="button" value="Следующая"/>					
Беспроводной режим						
DHCP						
Переадресация						
Безопасность						
Родительский контроль						
Контроль доступа						
Расширенные настройки маршрутизации						
- Список статических маршрутов						
- Таблица маршрутизации						
Контроль пропускной способности						

Заполняем поля. Основной шлюз - указан в памятке абонента.

Состояние	<div style="border: 1px solid green; padding: 5px;"><p style="text-align: center; background-color: #4CAF50; color: white; margin: 0;">Добавить или изменить запись в таблице статической маршрутизации</p><hr/><p>IP-адрес назначения: <input style="border: 1px solid red;" type="text"/></p><p>Маска подсети: <input style="border: 1px solid red;" type="text"/></p><p>Основной шлюз: <input style="border: 1px solid red;" type="text"/></p><p>Состояние: <input type="text" value="Включено"/></p><hr/><p style="text-align: right;"><input type="button" value="Сохранить"/> <input type="button" value="Назад"/></p></div>
Быстрая настройка	
Функция QSS	
Сеть	
Беспроводной режим	
DHCP	
Переадресация	
Безопасность	
Родительский контроль	
Контроль доступа	
Расширенные настройки маршрутизации	
- Список статических маршрутов	
- Таблица маршрутизации	
Контроль пропускной способности	

IP-адрес назначения:

172.16.0.0
10.0.0.0
192.168.122.0
88.84.193.96

Маска подсети:

255.240.0.0
255.0.0.0
255.255.255.0
255.255.255.224

Основной Шлюз:

Основной\стандартный шлюз
Основной\стандартный шлюз
Основной\стандартный шлюз
Основной\стандартный шлюз

Состояние: Включено

10. Далее заходим в Системные инструменты > Пароль

Вводим новый пароль для доступа на роутер.

Сохраняем, перезагружаем роутер.

Настройка завершена!